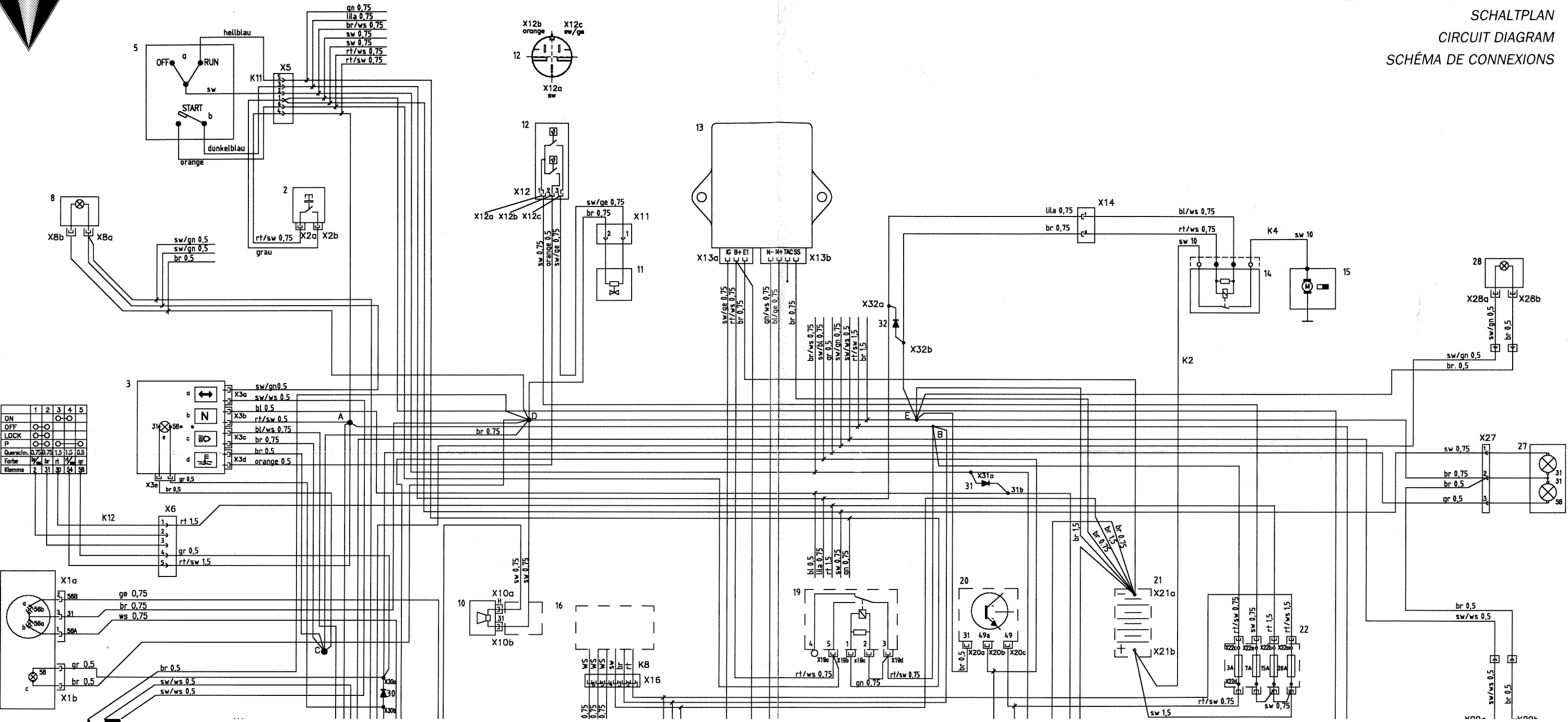




MuZ 660 E

BAGHIRA

SCHALTPLAN
CIRCUIT DIAGRAM
SCHÉMA DE CONNEXIONS



1	Scheinwerfer	head light	phare
1a	Abblendlicht	low beam	feu de croisement
1b	Fernlicht	high beam	feu de route
1c	Standlicht	parking light	feu de position
2	Bremslichtschalter vorn	break light switch front	commutateur feu stop avant
3	Tachometer	speedometer	compteur de vitesse
3a	Blinkkontrolle	flasher indicator lamp	témoin de clignotement
3b	Leergangkontrolle	neutral indicator	témoin de marche à vide
3c	Fernlichtkontrolle	high beam control lamp	témoin de feu de route
3d	Temperaturwarnleuchte	temperatur warning lamp	témoin avertisseur de température
3e	Instrumentenbeleuchtung	instrument light	éclairage du tableau de bord
4	Schalter links	combination switch left	commutateur combiné gauche
4a	Lichtschalter	light switch	commutateur d'éclairage
4b	Abblendlicht	low beam switch	feu de croisement
4c	Lichthupe	passing	avertisseur lumineux
4d	Blinkleuchten	flasher switch	clignotants
4e	Signalhorn	horn	avertisseur sonore
5	Schalter rechts	combination switch right	commutateur combiné droit
5a	Motorstopschalter	engine stop switch	commutateur d'arrêt moteur
5b	Starterschalter	starter switch	commutateur de démarrage
6	Zündlichtschalter	ignition lock	commutateur dynamo-magnéto
7	Blinkleuchte links vorn	flasher light left front	clignotant avant gauche
8	Blinkleuchte rechts vorn	flasher light right front	clignotant avant droit
9	Seitenständerschalter	side stand switch	commutateur béquille latérale
10	Signalhorn	horn	avertisseur sonore
11	Lüfter	fan	ventilateur

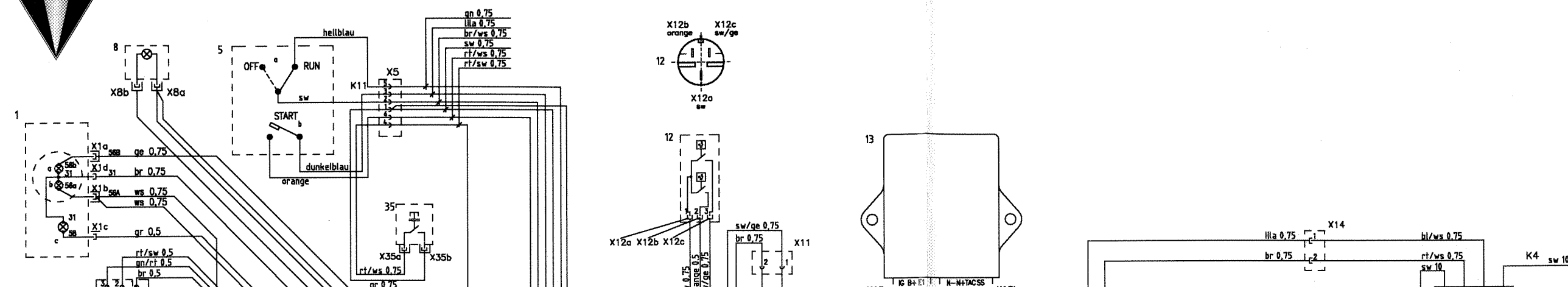
**MuZ 660 E**

MASTIFF

SCHALTPLAN

CIRCUIT DIAGRAM

SCHÉMA DE CONNEXIONS



1	Scheinwerfer 1	head light 1	phare 1
1a	Abblendlicht	low beam	feu de croisement
1b	Fernlicht	high beam	feu de route
1c	Standlicht	parking light	feu de position
1d	Masse	ground	terre
2	Scheinwerfer 2	head light 2	phare 2
2a	Abblendlicht	low beam	feu de croisement
2b	Fernlicht	high beam	feu de route
2c	Standlicht	parking light	feu de position
2d	Masse	ground	terre
2	Bremslichtschalter vorn	break light switch front	commutateur feu stop avant
3	Tachometer	speedometer	compteur de vitesse
3a	Tachometerbeleuchtung	speedometer light	illumination de tachymètre
3b	Tachometerbeleuchtung	speedometer light	illumination de tachymètre
4	Schalter links	combination switch left	commutateur combiné gauche
4a	Lichtschalter	light switch	commutateur d'éclairage
4b	Abblendlicht	low beam switch	feu de croisement
4c	Lichthupe	passing	avertisseur lumineux
4d	Blinkleuchten	flasher switch	clignotants
4e	Signalhorn	horn	avertisseur sonore
5	Schalter rechts	combination switch right	commutateur combiné droit
5a	Motorstopschalter	engine stop switch	commutateur d'arrêt moteur
5b	Starterschalter	starter switch	commutateur de démarrage
6	Zündlichtschalter	ignition lock	commutateur dynamo-magnéto
7	Blinkleuchte links vorn	flasher light left front	clignotant avant gauche
8	Blinkleuchte rechts vorn	flasher light right front	clignotant avant droit
9	Seitenständerschalter	side stand switch	commutateur béquille latérale
10	Signalhorn	horn	avertisseur sonore
11	Lüfter	fan	ventilateur
12	Thermoschalter	thermo switch	thermorupteur
X12a	Plus	plus	pôle positif
X12b	Temperaturkontrolleuchte	temperature warning light	témoin de contrôle de température
X12c	Lüfter	fan	ventilateur
13	Zündeinheit	ignitor unit assy	boîte d'allumage
14	Anlassrelais	starter relay	relais magnétique
15	Anlasser	starter	démarrreur
16	Gleichrichter	voltage regulator-rectifier	redresseur
17	Zündspule	ignition coil	bobine d'allumage
18	Zündkerze	spark plug	bougie
19	Abschaltrelais	stop relay	relais de coupure
20	Blinkgeber	flasher unit	clignotant
21	Batterie	battery	batterie
22	Sicherungsdose	fuse box	boîte à fusibles
23	Stopplightschalter hinten	break light switch rear	commutateur feu stop arrière
24	Motor	engine	moteur

SCHALTPLAN
CIRCUIT DIAGRAM
SCHÉMA DE CONNEXIONS



K1

36-34.007 Kabelbaum

36-34.007 wiring harness

36-34.007 faisceau de câbles